

## RUOTA U 175X50/60 CC SFP M22 F.14+P.PIED

### Serie Ruota U

Ruote monolitiche in alluminio idonee per alte temperature (-40°C / +270°C). Disponibili con cuscinetti a sfere standard o inox  
Ruota con cuscinetti a sfere.

### Serie Supporto M22

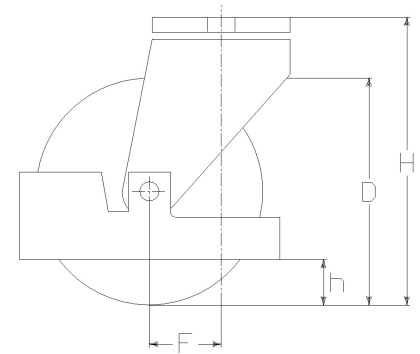
Supporti serie M22, medio-leggeri; versione girevole a doppio giro di sfere; zincati bianchi.

Il prodotto è fornito con parapiede di sicurezza con luce (h)  
Fissaggio supporto a foro singolo idoneo per bulloni diam. 12-14mm.



### Dati Tecnici

Diametro ruota	D	175 mm
Larghezza del battistrada	E	50,0 mm
Diametro sede cuscinetti	s	47 mm
Diametro foro	d	20 mm
Scartamento esterno cuscinetti	V	54 mm
Peso articolo		2,750 kg
Larghezza mozzo	L	60 mm
Altezza totale	H	203 mm
Diametro bullone di fissaggio	g	M12-14
Disassamento	F	56 mm
Larghezza forcella	U	60 mm
Portata		300 kg



### Articoli correlati

Ricambio ruota: **39036CC**  
Versione base: **39436GE**

### CONSIDERAZIONI GENERALI / RACCOMANDAZIONI E AVVERTENZE

I testi citati ed il catalogo completo sono disponibili nella versione più aggiornata nel nostro sito [www.lagspa.it/downloads](http://www.lagspa.it/downloads). Le dimensioni, le descrizioni, le caratteristiche e le illustrazioni sono indicative e suscettibili di qualsiasi variazione senza preavviso. I prodotti illustrati non implicano necessariamente la loro disponibilità a magazzino né alcun obbligo da parte nostra ad eseguire la loro fornitura. I collaudi da noi effettuati si riferiscono a prodotti originali con accessori originali: la sostituzione di uno dei componenti con altri di produzione differente potrebbe non garantire gli stessi risultati e provoca automaticamente il decadere di ogni garanzia. **Per impieghi particolari si consiglia comunque di interpellare il nostro servizio tecnico.**