

## RUOTA U 175X50/60 CC SFP M22 F.14

### Serie Ruota U

Ruote monolitiche in alluminio idonee per alte temperature (-40°C / +270°C). Disponibili con cuscinetti a sfere standard o inox  
Ruota con cuscinetti a sfere.

### Serie Supporto M22

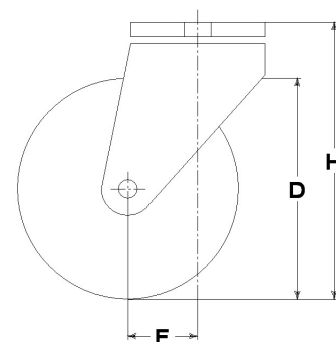
Supporti serie M22, medio-leggeri; versione girevole a doppio giro di sfere; zincati bianchi.

Fissaggio supporto a foro singolo idoneo per bulloni diam. 12-14mm.



### Dati Tecnici

|                                |   |          |
|--------------------------------|---|----------|
| Diametro ruota                 | D | 175 mm   |
| Larghezza del battistrada      | E | 50,0 mm  |
| Diametro sede cuscinetti       | s | 47 mm    |
| Diametro foro                  | d | 20 mm    |
| Scartamento esterno cuscinetti | V | 54 mm    |
| Peso articolo                  |   | 2,280 kg |
| Larghezza mozzo                | L | 60 mm    |
| Altezza totale                 | H | 203 mm   |
| Diametro bullone di fissaggio  | g | M12-14   |
| Disassamento                   | F | 56 mm    |
| Larghezza forcella             | U | 60 mm    |
| Portata                        |   | 300 kg   |



### Articoli correlati

Ricambio ruota: **39036CC**

Versione con parapiede: **39436PPGE**

### CONSIDERAZIONI GENERALI / RACCOMANDAZIONI E AVVERTENZE

I testi citati ed il catalogo completo sono disponibili nella versione più aggiornata nel nostro sito [www.lagspa.it/downloads](http://www.lagspa.it/downloads). Le dimensioni, le descrizioni, le caratteristiche e le illustrazioni sono indicative e suscettibili di qualsiasi variazione senza preavviso. I prodotti illustrati non implicano necessariamente la loro disponibilità a magazzino né alcun obbligo da parte nostra ad eseguire la loro fornitura. I collaudi da noi effettuati si riferiscono a prodotti originali con accessori originali: la sostituzione di uno dei componenti con altri di produzione differente potrebbe non garantire gli stessi risultati e provoca automaticamente il decadere di ogni garanzia. **Per impieghi particolari si consiglia comunque di interpellare il nostro servizio tecnico.**