

RUOTA DG 200X50/60 CRS SCF M22 M16X30+FR

Serie Ruota DG

Ruote con anello in gomma grigia elastica e mozzo in materiale termoplastico, disponibili con cuscinetti a rullini standard o inox e con boccole di nylon.

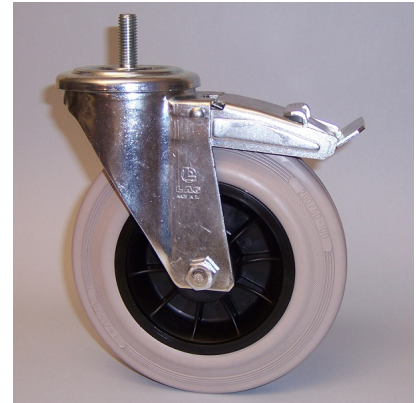
Organo di rotolamento: cuscinetto a rullini.

Serie Supporto M22

Supporti serie M22, medio-leggeri; versione girevole a doppio giro di sfere; zincati bianchi.

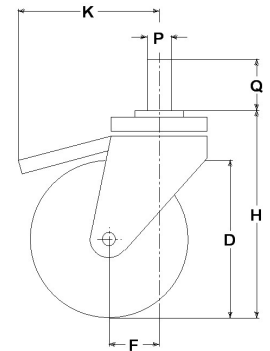
Freno anteriore a doppia azione, total stop.

Supporto a codolo filettato Ø M16x30 mm.



Dati Tecnici

Diametro ruota	D	200 mm
Larghezza del battistrada	E	50,0 mm
Diametro foro	d	20 mm
Peso articolo		3,390 kg
Larghezza mozzo	L	60 mm
Altezza totale	H	240 mm
Dimensioni perno di fissaggio	PxQ	M16x30 mm
Disassamento	F	59 mm
Larghezza forcella	U	60 mm
Portata		230 kg



Articoli correlati

Ricambio ruota: **13086G**

Versione base: **14286GVF**

Versione con parafile: **14286GPFVF**

Versione con parafile: **14286GFRPFVF**

CONSIDERAZIONI GENERALI / RACCOMANDAZIONI E AVVERTENZE

I testi citati ed il catalogo completo sono disponibili nella versione più aggiornata nel nostro sito www.lagspa.it/downloads. Le dimensioni, le descrizioni, le caratteristiche e le illustrazioni sono indicative e suscettibili di qualsiasi variazione senza preavviso. I prodotti illustrati non implicano necessariamente la loro disponibilità a magazzino né alcun obbligo da parte nostra ad eseguire la loro fornitura. I collaudi da noi effettuati si riferiscono a prodotti originali con accessori originali: la sostituzione di uno dei componenti con altri di produzione differente potrebbe non garantire gli stessi risultati e provoca automaticamente il decadere di ogni garanzia. **Per impieghi particolari si consiglia comunque di interpellare il nostro servizio tecnico.**